



# NÚRIA PUIGMAL NÚRIA

46<sup>a</sup>.  
EDICIÓ

CURSA POPULAR D'ESQUÍ DE MUNTANYA, PER PARELLES

DIUMENGE  
18/3/2018

RECORREGUT  
10 Km / +1.000 m  
-1.000 m

PREU  
25€

INCLOU

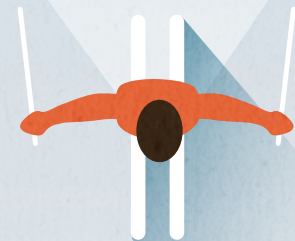
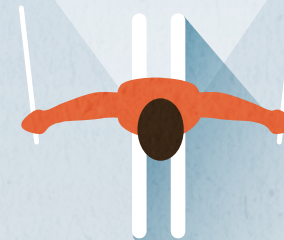
- Cremallera, esmorzar i dinar
- 50% de descompte en el forfet de les pistes de Núria per qui vulgui seguir esquiant
- Premis i sorteig de material

INSCRIPCIONS

[www.ce-terrassa.cat/npn](http://www.ce-terrassa.cat/npn)



Centre  
Excursionista  
de Terrassa





NÚRIA  
PUIGMAL  
NÚRIA

46.  
EDICIÓ



## INSCRIPCIÓ

Inscripcions anticipades fins al  
**12 de març** a [www.ce-terrassa.cat/npn](http://www.ce-terrassa.cat/npn).

Es podrà fer la inscripció el mateix dia de la cursa al punt de recepció a les instal·lacions de Núria. Les inscripcions realitzades al mateix dia tenen el mateix preu encara que no s'inclou el desplaçament amb el cremallera, ni s'ofereixen descomptes en el forfet.

Esmorzar i dinar al preu de 10 € pels acompanyants, i 50% de descompte en el cremallera.

Les instal·lacions de Núria ofereixen un espai polivalent per dormir la nit de dissabte, pel que caldrà dur màrrega i sac de dormir.

## HORARI

**08.00** Recepció i lliurament de dorsals a les instal·lacions de Núria

**08.15** Esmorzar lleuger

**08.30** Reunió informativa

**09.00** Control del material de seguretat

**09.15** Sortida de la cursa

**12.30** Retirada del control del Puigmal

**15.00** Dinar de cloenda, classificacions i sorteig de material

## REGLAMENT

- 1 La cursa serà per equips de dues persones, organitzades en equips femenins, masculins o mixtes en les categories:
  - júnior (de 15 a 17 anys)
  - sènior (de 18 a 59 anys)
  - veterans (a partir dels 60 anys)S'admetrà, de manera excepcional, la participació a nivell individual.
- 2 Els participants tindran com a mínim 15 anys d'edat. Els que no tinguin 18 anys en el moment de celebrar-se la cursa, hauran de presentar un permís degudament signat pel pare, mare o tutor.
- 3 L'equip de seguretat obligatori ha d'estar compost, com a mínim, per: motxilla, DVA (Detector de Víctimes d'Allaus, en posició d'emissió i adossat al cos durant tota la cursa), pala i sonda, grampons, ganivetes, casc, manta tèrmica, ulleres de sol, xiulet, i equip d'abrigar hivernal.
- 4 Tots els participants hauran d'estar en possessió de la tarja federativa de la FEEC, amb la modalitat "D". En cas de no disposar d'assegurança, es podrà adquirir una assegurança temporal en el moment de fer la inscripció.
- 5 En cas de manca de neu per la pràctica de l'esquí de muntanya, la cursa es celebrarà a peu, amb la utilització dels grampons en els trams que sigui necessari.
- 6 Hi haurà un control de pas al cim del Puigmal, o allà on l'organització designi en cas de mal temps, motiu pel qual també podrà suspendre la cursa.
- 7 L'ordre de classificació es farà donant com a guanyador l'equip de cada categoria que faci el recorregut en menys temps i a continuació els altres equips que acabin la prova. En tractar-se d'una cursa popular, les classificacions per categories seran simbòliques.
- 8 Es celebrarà un sorteig de material amb el número de dorsal per a tots els corredors.
- 9 El Centre Excursionista de Terrassa no es fa responsable de cap accident que pugui afectar qualsevol dels participants, malgrat vetllarà per evitar-los, ni dels danys que aquests puguin ocasionar als altres.
- 10 Malgrat que és una cursa, entenem que ha de prevaler, en cas d'incident o accident, l'ajut i la solidaritat entre els participants, siguin de l'equip que siguin.
- 11 Queda ben entès que els participants, pel fet de participar en la prova, accepten aquest reglament i les disposicions d'emergència que durant la mateixa pugui determinar l'organització.