

## **La cursa d'esquí de muntanya per parelles del Centre Excursionista de Terrassa**





45<sup>a</sup>  
EDICIÓ

Cursa popular d'esquí de muntanya, per parelles

# NÚRIA-PUIGMAL-NÚRIA

10 KM / +1.000M

Diumenge  
**2 d'abril**

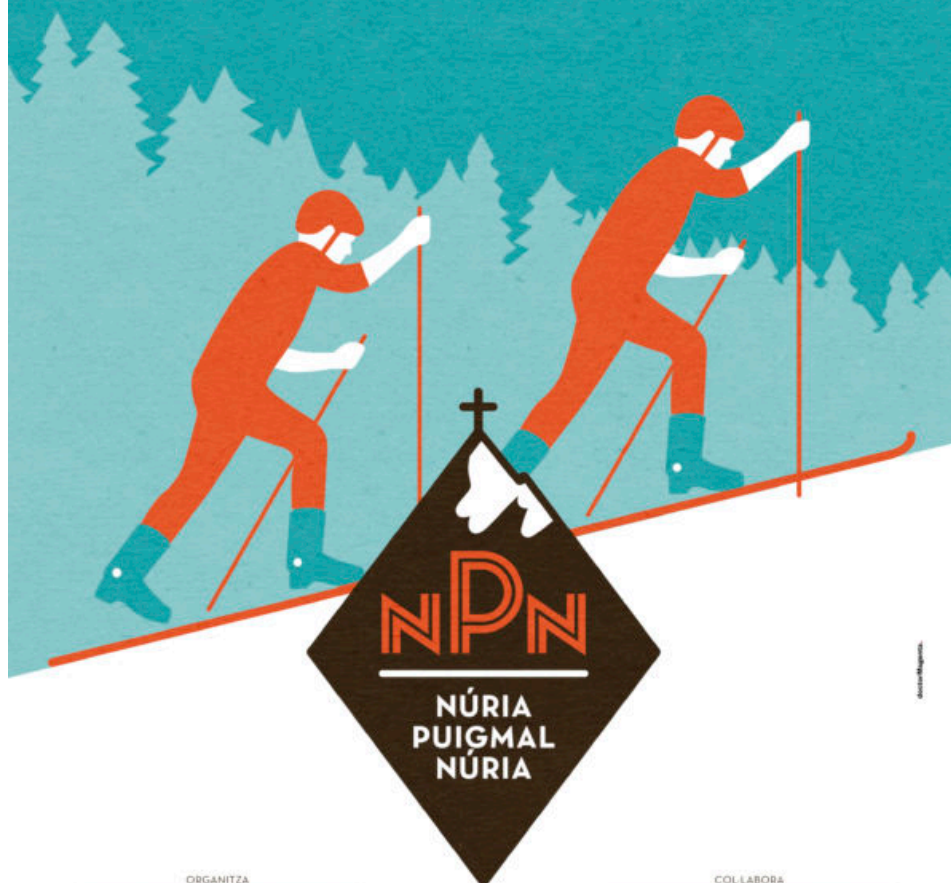
Altres modalitats:  
• Raquetes de neu  
• Individual

Preu inscripció: **23€**

INCLOU:  
• Cremallera, esmorzar i dinar  
• 50% de descompte en el  
forfet de les pistes de Núria  
per qui vulgui seguir esquiant

Informació  
i inscripcions  
[www.ce-terrassa.cat](http://www.ce-terrassa.cat)

Premis i sorteig de  
material



ORGANITZA



Centre  
Excursionista  
de Terrassa

COL·LABORA





La Núria - Puigmal - Núria és una de les curses més veteranes del Centre Excursionista de Terrassa. La primera edició data de febrer del 1966, i vingué realitzant-se anualment fins el 2008 que se'n féu la 43a.

Després de 8 anys sense fer-ne cap edició, l'any 2016 vàrem tornar a emprendre aquesta cursa històrica de l'esquí de muntanya, realitzant la 44a edició el 21 de febrer de 2016.

La cursa segueix la seva configuració original: una sortida senzilla d'uns 10 km amb 1.000 metres de desnivell per la ruta normal del Puigmal des de Núria, per la canal de l'Embut. Malgrat que no deixa de ser una cursa, volem mantenir que el més important sigui l'ajut i la companyonia més que el fet de quedar primers. Que sigui un reflex de com veiem i entenem la muntanya i, sobretot, la pràctica de l'esquí de muntanya.

Per bé, que la cursa segueix essent per parelles, de forma experimental i amb l'objectiu d'ampliar el públic, hem introduït la possibilitat de participar de manera individual, així com incorporar la possibilitat de participar-hi amb raquetes de neu.

## **45a cursa popular d'esquí de muntanya Núria - Puigmal - Núria**

### **Fitxa tècnica:**

- **Organitza:** Centre Excursionista de Terrassa
- **Data:** 2 d'abril de 2017
- **Recorregut:** 10 km
- **Desnivell:** 1.000 m
- **Punt de sortida i arribada:** Santuari de Núria

Si voleu més informació podeu baixar-vos el fulletó informatiu

[Fulletó informatiu](#)



## Categories

Les categories es determinaran per diversos paràmetres:

- Segons el gènere:
  - Equips femenins
  - Equips masculins
  - Equips mixtes
- Segons l'edat:
  - Júnior: fins als 16 anys
  - Sènior: del 17 als 64 anys
  - Veterà: des dels 65 anys)
- Segons la modalitat:
  - Esquí de muntanya, incloent les modalitats d'esquí alpí i telemark
  - Raquetes de neu

## **Horaris**

- 8:00 Recepció de la cursa i repartiment de dorsals a les instal·lacions de Núria.  
Esmorzar lleuger
- 8:20 Control del material de seguretat
- 8:30 Inici cursa
- 12:30 Tancament del control del cim del Puigmal
- 15:00 Dinar de cloenda, lliurament de premis i sorteig de material

## **Preus**

El preu de la cursa és de 23 euros i inclou:

- Participació a la cursa
- Cremallera de Queralbs a Núria d'anada i tornada
- Esmorzar, pica-pica i dinar
- Sorteig de material

Per als acompanyants dels corredors s'ofereix esmorzar i dinar al preu de 10€, a més de gaudir del 50% de descompte en el cremallera.

Per gaudir del cremallera gratuït dels corredors i del descompte dels acompanyants caldrà haver realitzat la inscripció anticipada fins el 24 de març, i acreditar-se a l'estació de Queralbs.

Els corredors que ho desitgin, tindran la possibilitat d'adquirir el forfet de les pistes d'esquí de Núria al 50% per esquiar la resta del dia.

## **Inscripcions tancades**

### **Reglament:**

1. La secció d'Alta Muntanya del Centre Excursionista de Terrassa organitza el pròxim 2 d'abril del 2017 la 45a Cursa Popular d'Esquí de Muntanya, Núria - Puigmal - Núria.
2. La cursa, com s'ha vingut fent sempre, serà preferiblement per equips de dues persones, organitzades en equips de les categories: Equip Femení, Equip Masculí, Equip Mixt, Equip Júnior (fins als 16 anys, femení, masculí o mixt) i Equip Veterà (des dels 65 anys en endavant, femení, masculí o mixt).
3. S'incorpora la modalitat de raquetes de neu, també per parelles i amb les mateixes



categories que els equips d'esquí.

4. S'admetrà, de manera excepcional, la participació a nivell individual.
5. Les inscripcions es podran formalitzar des de l'1 de febrer fins al 24 de març, i es podran fer tant a la secretaria del Centre, (carrer de Sant Llorenç, 10) com en aquesta mateixa pàgina web. En el moment de fer la inscripció s'abonaran els 23 euros de drets d'inscripció per participant. En aquest import hi està inclòs el cremallera de Queralbs a la Vall de Núria d'anada i tornada. Es podrà fer la inscripció el mateix dia de la cursa al punt de recepció a les instal·lacions de Núria. Les inscripcions realitzades al mateix dia tenen el mateix preu encara que no s'hi inclou el desplaçament amb el cremallera.
6. L'equip de seguretat està compost, com a mínim, per: motxilla, DVA (Detector de Víctimes d'Allaus, en posició d'emissió i adossat al cos durant tota la cursa), pala i sonda, grampons, ganivetes, piolet i equip d'abrigar hivernal.
7. En qualsevol de les modalitats, és obligatori portar tot l'equip de seguretat, per bé que les condicions i l'estat del mantell nival de les darreres 48 hores a la celebració de la cursa poden fer canviar-ne el reglament. Qualsevol canvi de darrera hora serà informat mitjançant correu electrònic a tots els participants inscrits.
8. En cas de manca de neu per la pràctica de l'esquí de muntanya o de raquetes, la cursa es celebrarà igualment a peu, amb la utilització dels grampons en els trams on sigui necessari.
9. La sortida de la cursa serà a les 8:30 hores del diumenge 2 d'abril a les instal·lacions de Núria. Els corredors s'hauran de presentar quinze minuts abans al control de sortida. Es recomana pujar al cremallera de les 7:39h. de Queralbs amb arribada a Núria a les 7:59 h.
10. Hi haurà un control de pas al cim del Puigmal.
11. L'ordre de classificació es farà donant com a guanyador l'equip que faci el recorregut en menys temps i a continuació els altres equips que acabin la prova. Es contemplaran classificacions en les modalitats d'esquí de muntanya i raquetes, per equips femenins, masculins i mixts, en les categories júnior (fins a 16 anys) i veterans (a partir dels 65 anys). De forma excepcional s'inclourà també la menció per la classificació individual.
12. A les 12:30 h. del migdia es retirarà el control del cim del Puigmal. L'equip escombra tancarà la cursa i vetllarà perquè cap participant quedi fora del recorregut.
13. Tots els participants hauran d'estar en possessió de la tarja federativa de la FEEC, amb la modalitat "D" per esquí de muntanya, o bé la modalitat "C" per raquetes. En cas de no disposar d'assegurança, es podrà adquirir una assegurança temporal per 5 euros a la secretaria del CET.
14. El Centre Excursionista de Terrassa no es fa responsable de cap accident que pugui afectar qualsevol dels participants, malgrat que vetllarà per evitar-los, ni dels danys que aquests puguin ocasionar als altres.



15. En cas de mal temps o força major es podrà modificar o suspendre la cursa si l'organització considera que pot ser perillós per al transcurs de la cursa. En cas de suspendre-la, la pròxima celebració seria l'any vinent.
16. Queda ben entès que els participants, pel fet de participar en la prova, accepten aquest reglament i les disposicions d'emergència que durant la mateixa pugui dictar l'organització.
17. Malgrat que és una cursa, entenem que ha de prevaler, en cas d'incident o accident, l'ajut i la solidaritat entre els participants, siguin de l'equip que siguin.

